

XR714

Грузоподъемность

7.100 кг на 1,8 м

Управление

ОПЦИОННО: с кресла на колонне/снизу с земли, опоры - снизу с земли

Стрела

Четырехсекционная стрела шестигранной конструкции

Полностью втянутые секции: 4,47 м

Гидравлический вылет: 13 м

Скорость выдвижения: 8,55 м / 19 сек

Скорость втягивания: 8,55 м / 22 сек

Скорость подъема: от 1 до 76° = 14 сек

Лебедка

Гидравлический моторный привод с механическим тормозом и устройством перемотки

Одинарная запасовка: 1.200 кгф (11,76 кН)

Скорость движения: 1,1 сек на метр

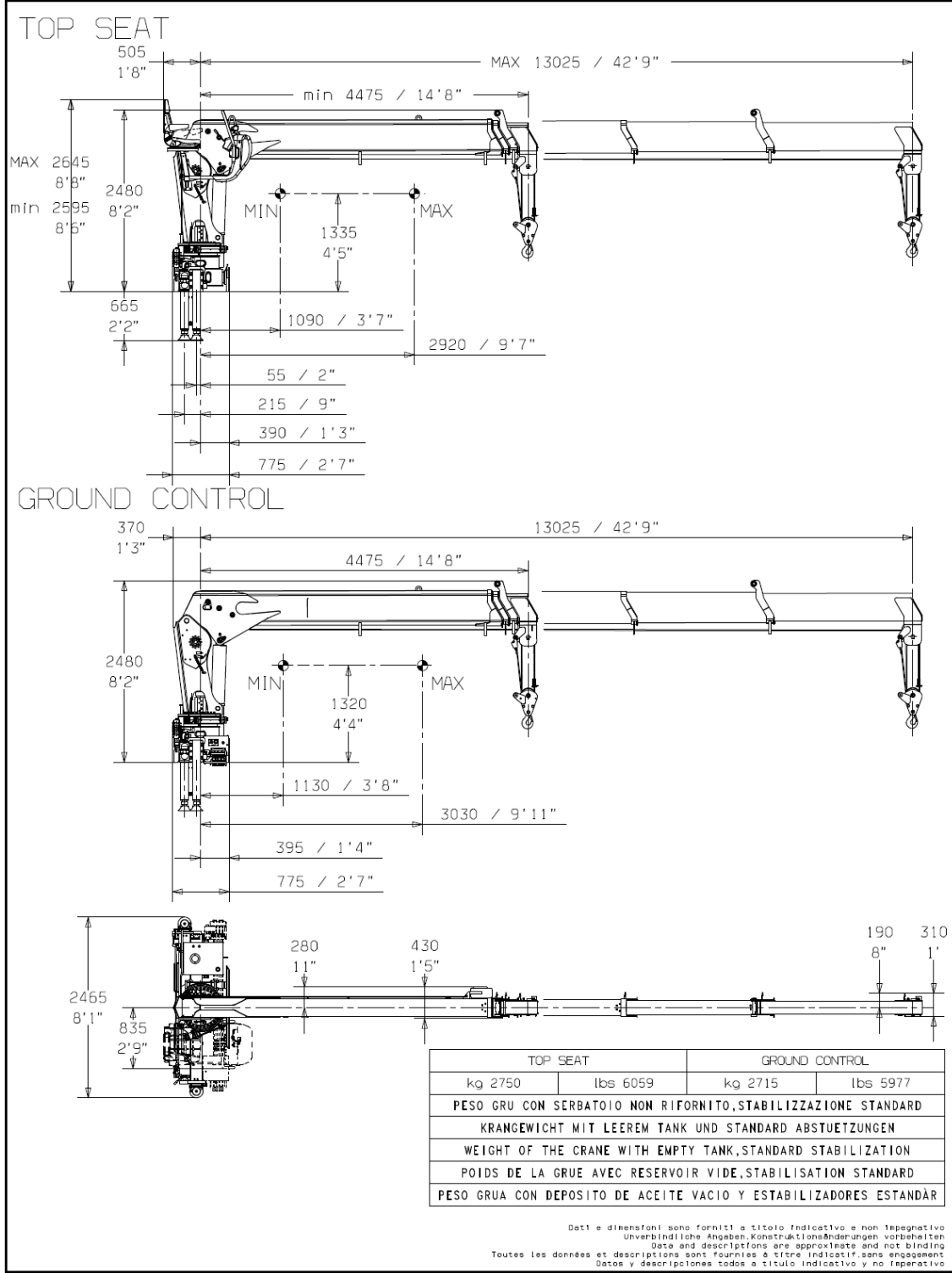
Трос

Диаметр x длина: 10 мм x 100 м

Усилие тормоза: 64.3 кН

Конструкция: 19x7

FASSI	XR714	ST0710XR/G3.01.00
Informazioni tecniche Technische Information Technical information Information technique Información técnica	PESI, DIMENSIONI E POSIZIONE BARICENTRO GEWICHTE, ABMESSUNG UND POSITION DES KRANSCHWERPUNKTES WEIGHT, DIMENSIONS AND BARYCENTRE POSITION POIDS, DIMENSIONS ET POSITION DU BARYCENTRE PESO, DIMENSIONES Y CENTRO GRAVEDAD	Pag. Seite Seite Page Page Hoja 01 Data Ausgabe Edition 26/05/2020 Edition Fecha



Подходит для автомобилей полной массой не менее

от 16.000 до 32.000 кг

Угол поворота

Поворот колонны на 360° бесконечный

Скорость поворота :

6,5°/ сек

Опоры

Гидравлически выдвигаемые, встроенные в конструкцию основания крана.
Неповоротные. ОПЦИОННО на заказ переворот на 180°

Минимальный размах:

2.285 мм

Максимальное выдвижение:

5.585 мм

FASSI**XR710**

ST0710XR/G3.05.00

Informazioni tecniche
 Technische Information
 Technical information
 Information technique
 Información técnica

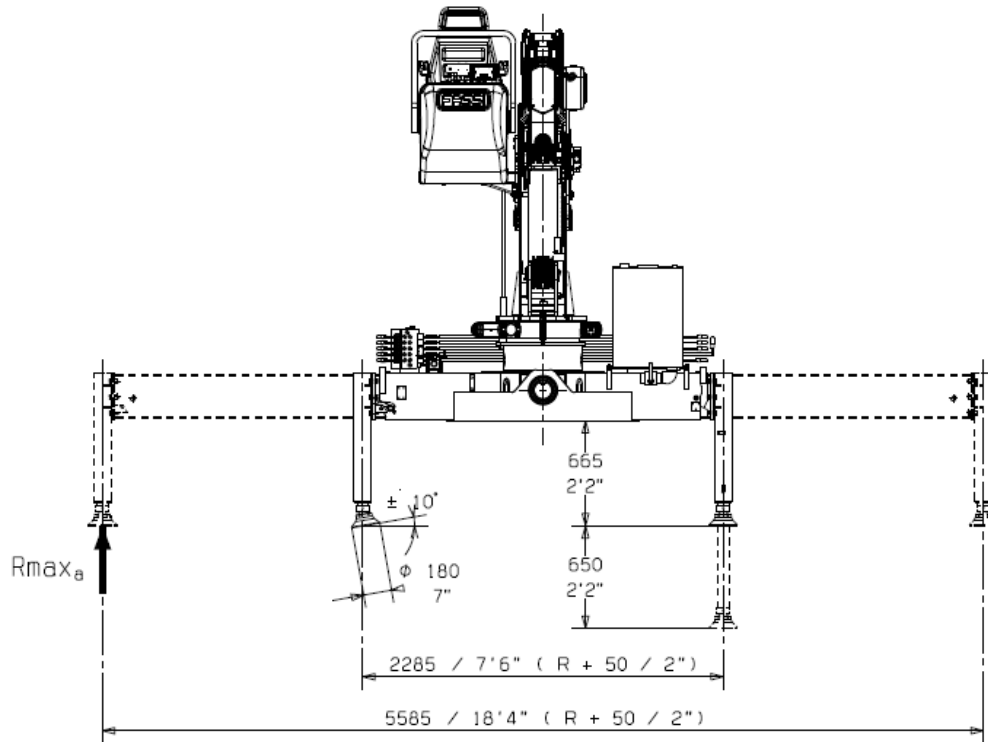
PESI, VERSIONI ESTENSIONI E STABILIZZATORI
 GEWICHTE, ABSTUETZUNGS-UND STUETZBEIENAUAFUEHRUNG
 WEIGHTS, VERSIONS OF EXTENSIONS AND OUTRIGGERS
 POIDS, VERSION DES EXTENSIONS ET DES STABILISATEURS
 PESOS, VERSIONES DE LAS EXTENSIONES Y DE LOS ESTABILIZADORES

Pag. Seite
 Page Page
 Hoja

05

Data Ausgabe
 Edition Edition
 Feche

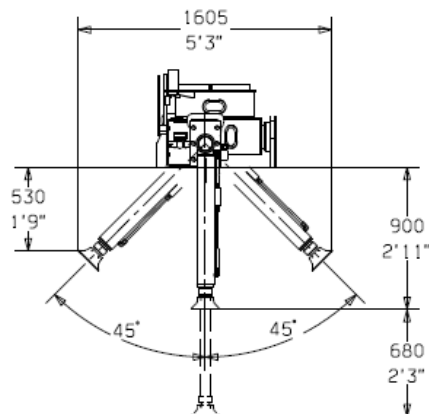
29/05/2020



	Kg	Lbs
	+22	+49

R_{max_a}	DaN	lbf
	8113	18238

R



Dati e dimensioni sono forniti a titolo indicativo e non impegnativo
 Unverbindliche Angaben. Konstruktionsänderungen vorbehalten
 Data and descriptions are approximate and not binding
 Toutes les données et descriptions sont fournies à titre indicatif sans engagement
 Datos y descripciones todos a título indicativo y no imperativo

Гидравлика

Максимальное рабочее давление: 230 бар

Требуемый насос с параметром: 60 л/мин

Маслобак 130 л с уровнемером и фильтром

Контрольный клапан: перепускной предохранительный клапан (регулируемый)

Режим эксплуатации:

Эксплуатация КМУ без масляного радиатора охлаждения производится только в краткосрочном режиме (15-30 минут)
Температура рабочей жидкости не должна превышать +80 градусов Цельсия.

Устройство безопасности

FX200 система безопасности

90% и 100% визуальные индикаторы нагрузки

Звуковой сигнал

Ограничитель подъема крюка / ограничитель полной размотки троса барабана лебедки

Гидравлические предохранительные клапаны, обратные клапаны и удерживающие клапаны

Уровнемер

Вес крана (включая опоры)

Версия нижним управлением: 2.715 кг

Версия с верхним управлением с кресла на колонне: 2.750 кг

Диаграма грузоподъемности

