

**FASSI**



## **FASSI CARGO CRANE**

Модель: XR716

## Грузоподъемность крана

7.100 кг на 1,8 м

## Управление

С кресла на колонне, опоры - с земли

## Стрела

Шести секционная стрела шестигранной конструкции

Полностью втянутые секции:	4,75 м
Максимальный вылет:	19 м
Скорость выдвижения:	14,25 м / 32 сек
Скорость втягивания секций:	14,25 м / 36 сек
Скорость подъема стрелы:	от 1 до 76° = 14 сек

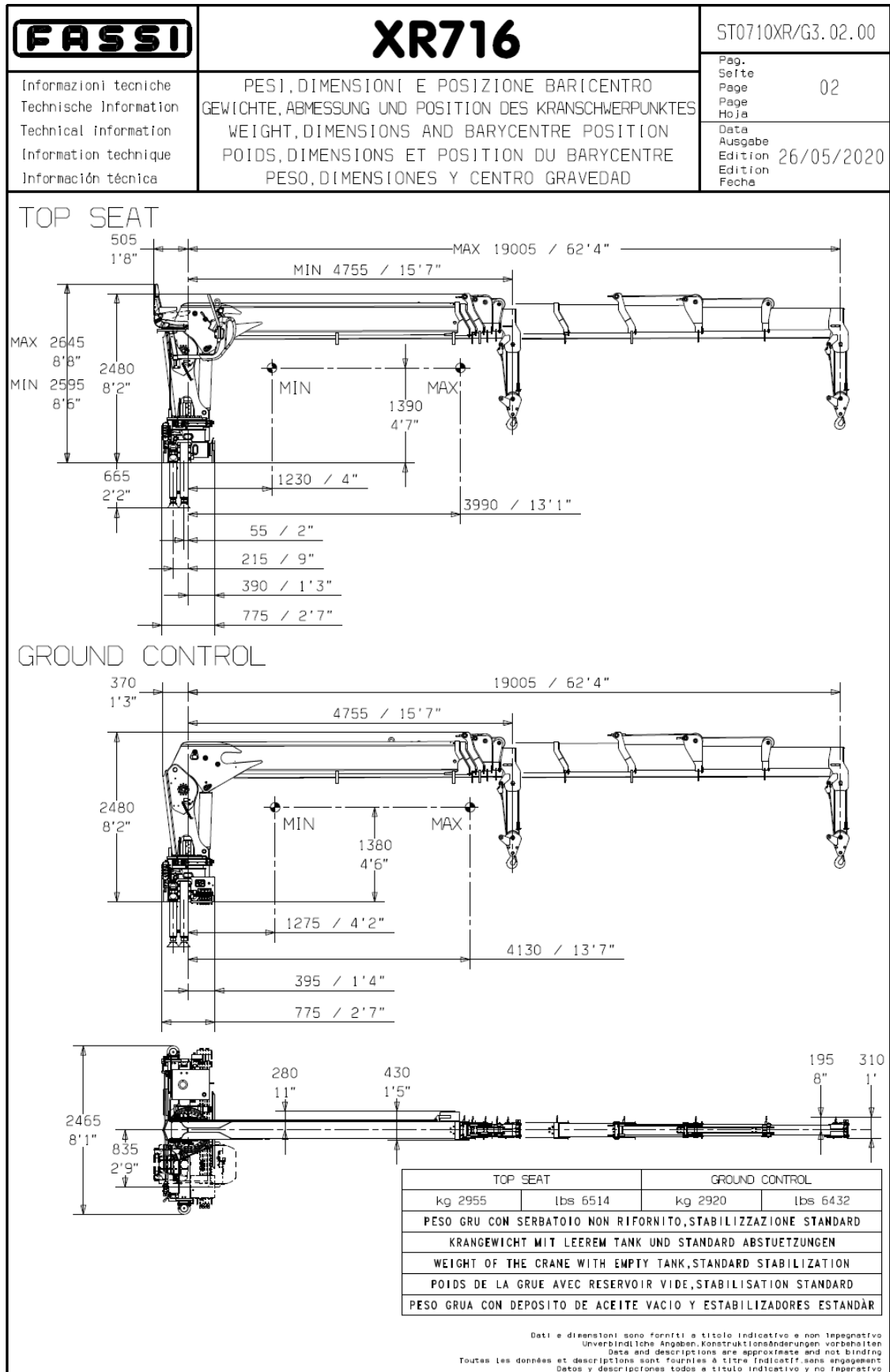
## Лебедка

Гидравлический моторный привод с механическим тормозом и устройством перемотки

Одинарный блок запасовки:	1.200 кгF(11,76 кН)
Скорость перемещения:	1,1 сек на метр

## ТРОС

Диаметр x длина	10 мм x 100 м
Усилие тормоза:	64.3 Кн
Конструкция:	19x7



## Подходит для автомобилей с полной массой

16.000 до 32.000 кг

## Поворотный механизм

Полноповоротный 360° бесконечный

Скорость поворота

6,5°/сек

## Опоры

Гидравлически выдвигаемые, встроенный в основание крана.  
Дополнительная опция на заказ: поворот на 180°

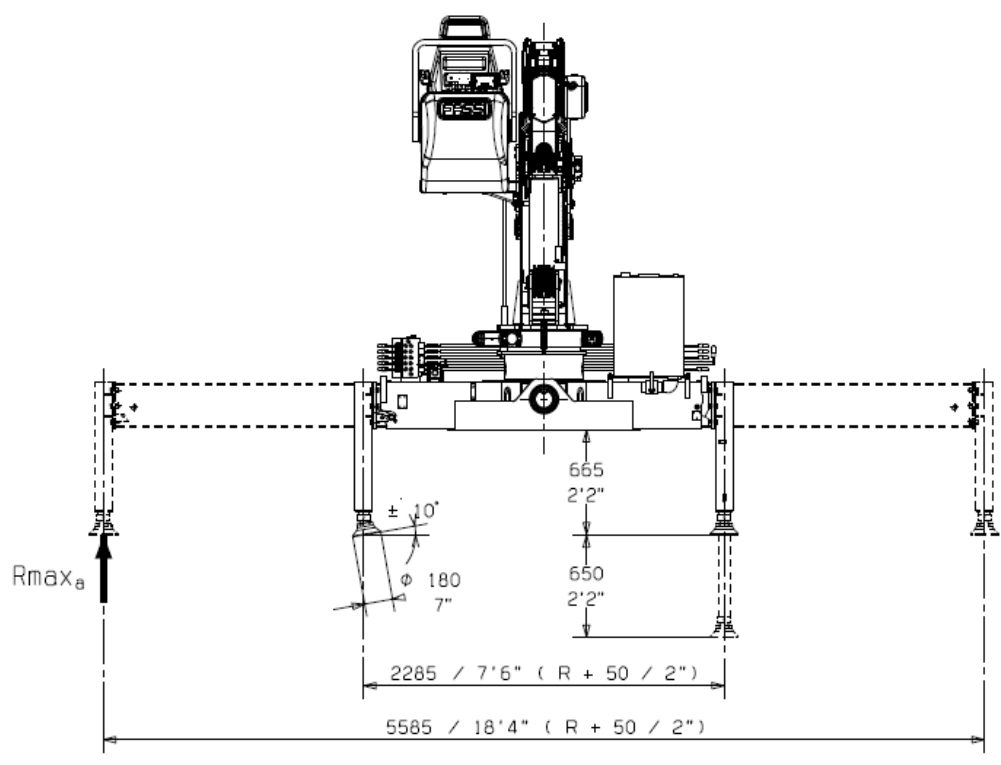
Минимальный размах:

2.285 мм

Максимальное выдвижение:

5.585 мм

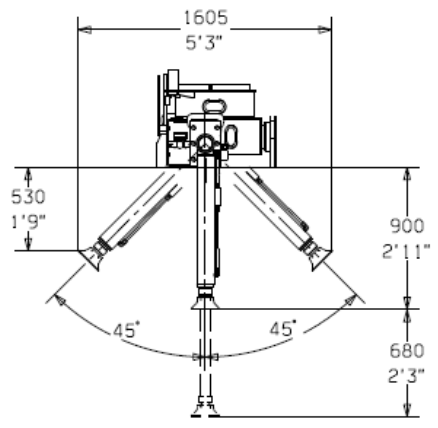
<b>FASSI</b> Informazioni tecniche Technische Information Technical information Information technique Información técnica	<h1>XR710</h1>	ST0710XR/G3.05.00
	PESI, VERSIONI ESTENSIONI E STABILIZZATORI GEWICHTE, ABSTUETZUNGS-UND STUETZBEIENAUSFUEHRUNG WEIGHTS, VERSIONS OF EXTENSIONS AND OUTRIGGERS POIDS, VERSION DES EXTENSIONS ET DES STABILISATEURS PESOS, VERSIONES DE LAS EXTENSIONES Y DE LOS ESTABILIZADORES	Pag. Seite Page Page Hoja Hoja 05
		Data Ausgabe Edition Edition Fecha Fecha 29/05/2020



	Kg	Lbs
R	+22	+49

R <sub>max_a</sub>	DaN	lbf
	8113	18238

R



Dati e dimensioni sono forniti a titolo indicativo e non impegnativo  
 Unverbindliche Angaben. Konstruktionsänderungen vorbehalten  
 Data and descriptions are approximate and not binding  
 Toutes les données et descriptions sont fournies à titre indicatif sans engagement  
 Datos y descripciones todos a título indicativo y no imperativo

## Гидравлика

Максимальное рабочее давление: 230 бар

Скорость потока масла: 60л/мин

Маслобак: 130 л с уровнемером и фильтром

Датчик контроля: перепускной предохранительный клапан (регулируемый)

Режим эксплуатации:

Эксплуатация КМУ без масляного радиатора охлаждения производится только в краткосрочном режиме (15-30 минут)  
Температура рабочей жидкости не должна превышать +80 градусов Цельсия.

## Устройства безопасности

FX200 система безопасности

90% и 100% визуальные индикаторы нагрузки

Звуковой сигнал

Ограничитель подъема крюка / ограничитель полной размотки троса барабана лебедки

Гидравлические предохранительные клапаны, обратные клапаны и удерживающие клапаны

Уровнемер

## Вес КМУ

(включая опоры)

Версия с нижним управлением: 2.920 кг

Версия с верхним управлением с кресла на колонне 2.955 кг

# Грузовысотная диаграмма

